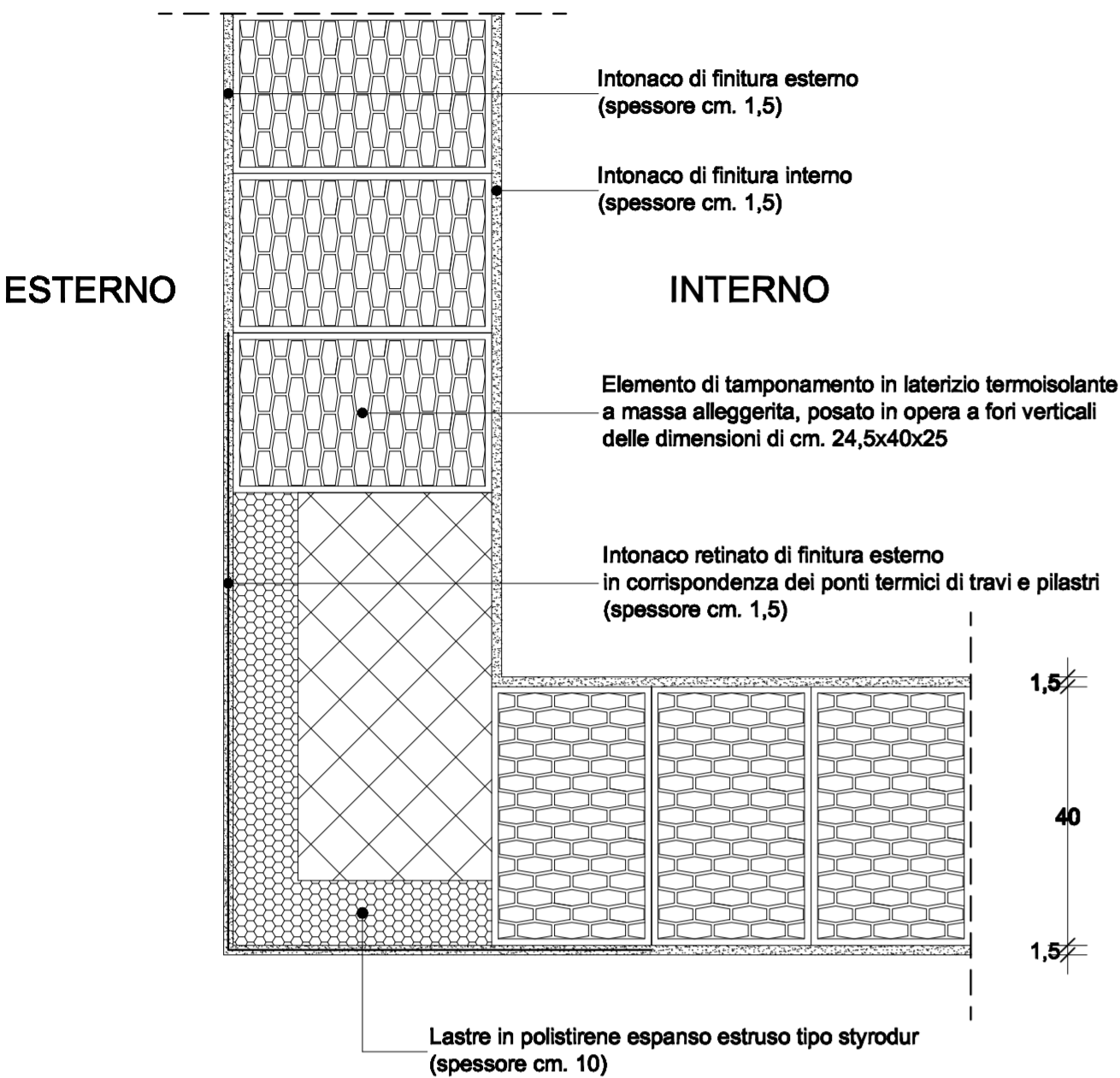
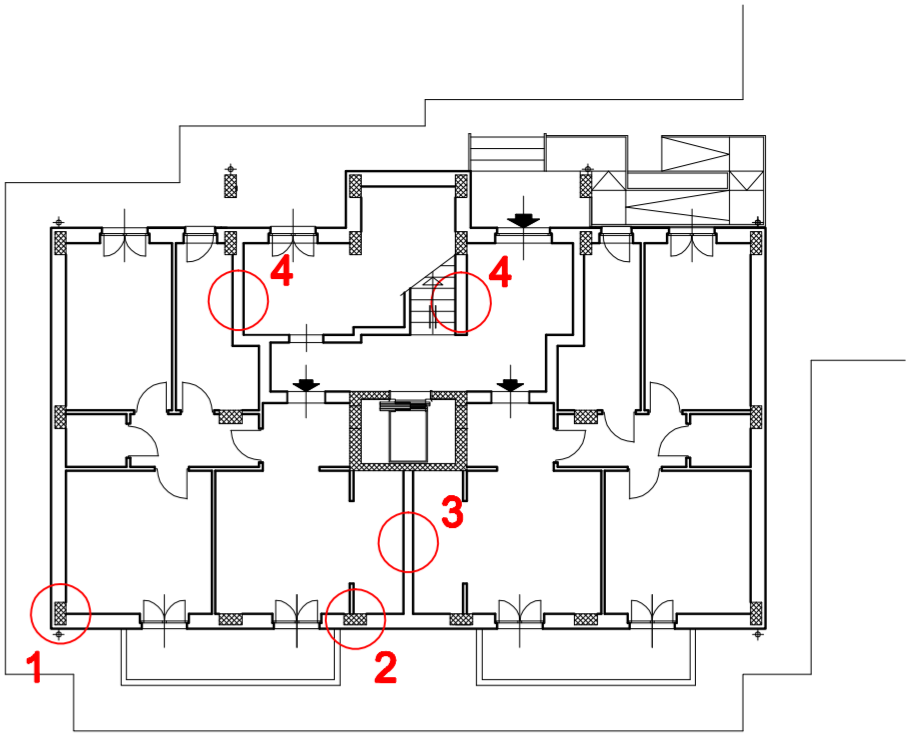
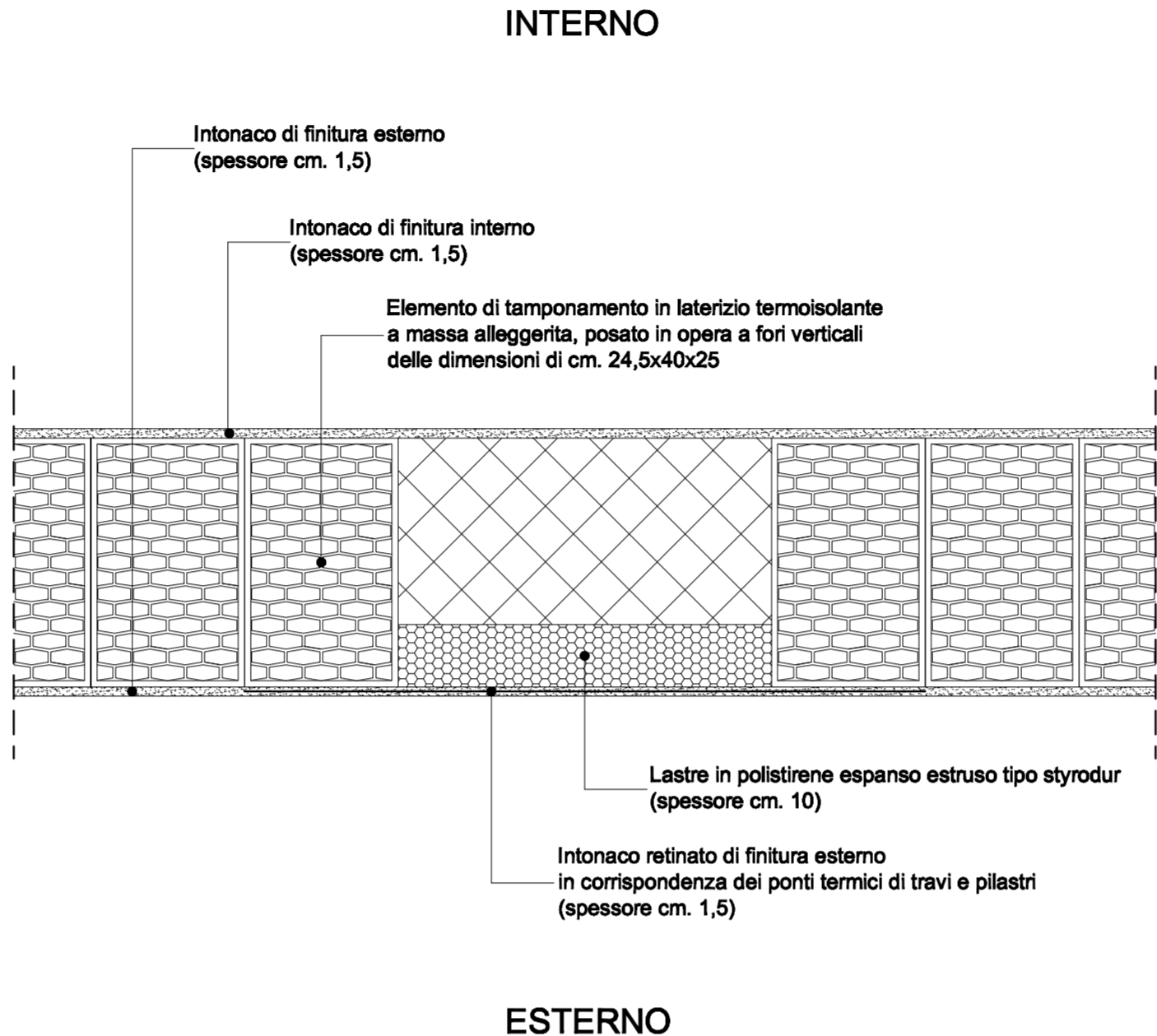


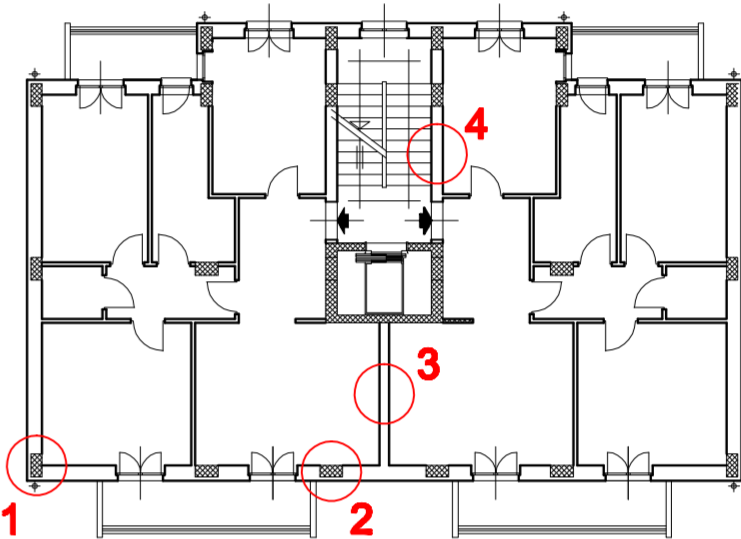
1 Particolare muratura di tamponamento



2 Particolare muratura di tamponamento

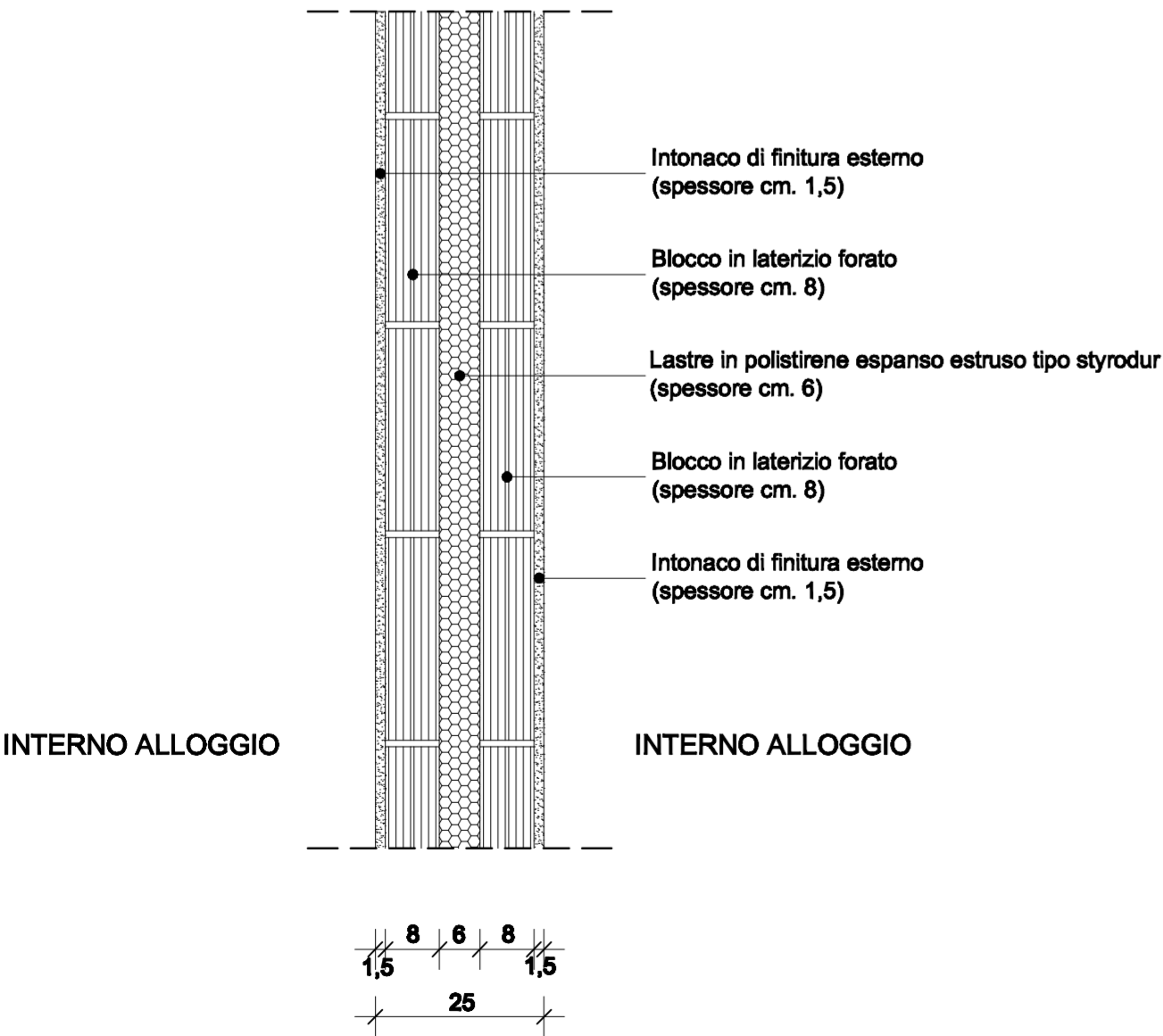


PIANTA PIANO RIALZATO ( scala 1:200 )

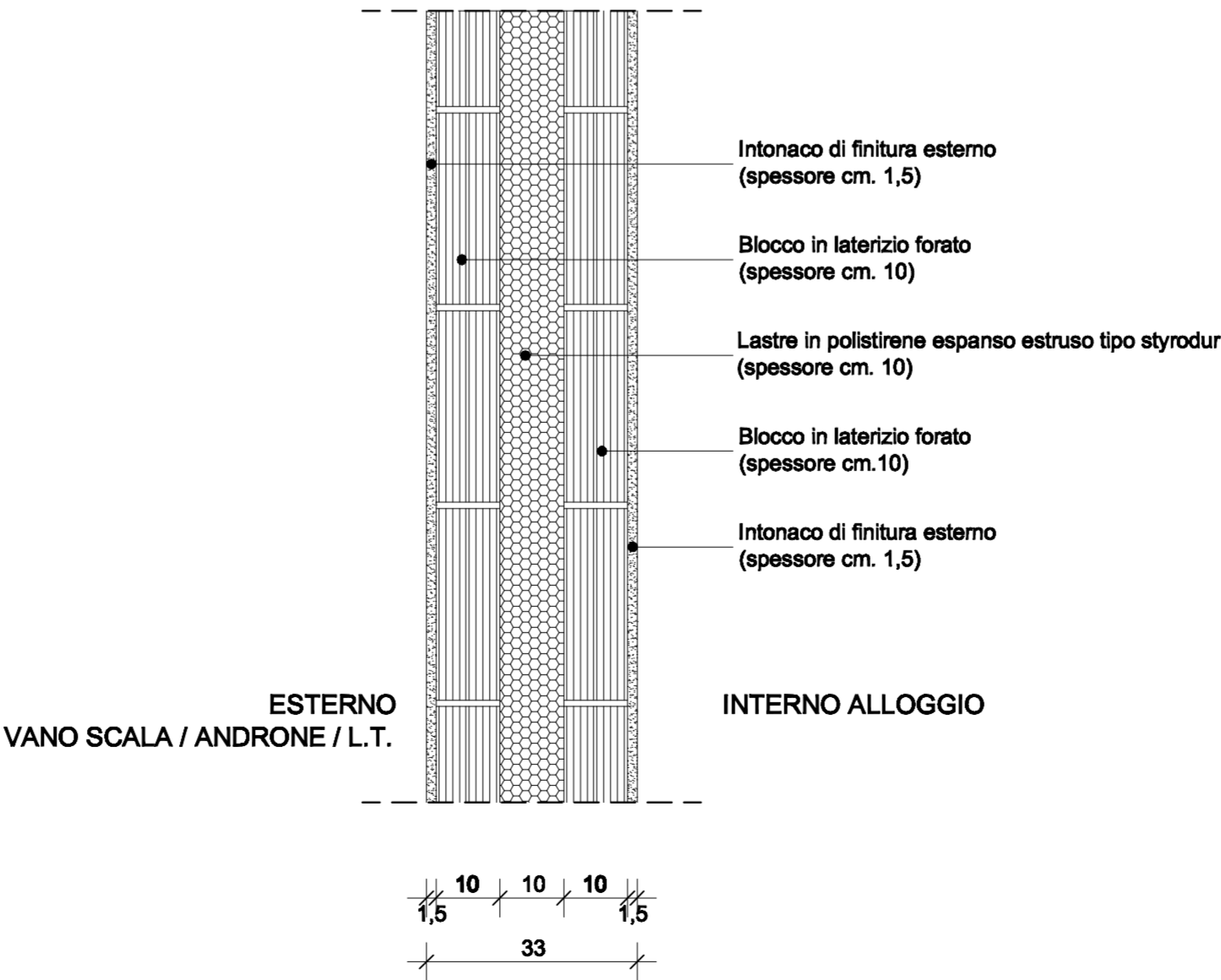


PIANTA PIANI PRIMO E SECONDO ( scala 1:200 )

3 Particolare muratura di divisione alloggi



4 Particolare muratura di tamponamento vano scala - androne - locale tecnico



ARCA CAPITANATA  
AGENZIA REGIONALE per la CASA e l'ABITARE

FONDO DI SVILUPPO E COESIONE 2007-2013  
Regione Puglia - "Settore Aree Urbane - Città"

Finanziamento: € 2.000.000,00  
Finanziamento integrativo: € 600.000,00 (Economie rivenienti dalle Leggi 457/78, 67/88 e 179/92)

Realizzazione di n° 18 alloggi di edilizia residenziale pubblica  
nel Comune di San Giovanni Rotondo in Via Antonio Massa

Finanziamento complessivo: € 2.600.000,00

TIMBRO	IL RESPONSABILE UNICO DEL PROCEDIMENTO:	Ing. Vincenzo De Devitis (Dirigente del Settore Tecnico)
	I PROGETTISTI DELL'ARCHITETTONICO:	arch. Anna Maria Tomasulo u.o. Progettazione / Appalti  geom. Pietro Lorusso u.o. Progettazione / Appalti
	IL PROGETTISTA DELLE STRUTTURE E DEGLI IMPIANTI TECNOLOGICI:	arch. Antonio Palma Via P. Cascavilla n. 2 - 71013 San Giovanni Rotondo

TAVOLA	TITOLO	SCALA
		1:10
A13	Particolari costruttivi: piante delle murature	DATA
AGGIORNAMENTI	L' IMPRESA	IL DIRETTORE DEI LAVORI
RIF.		